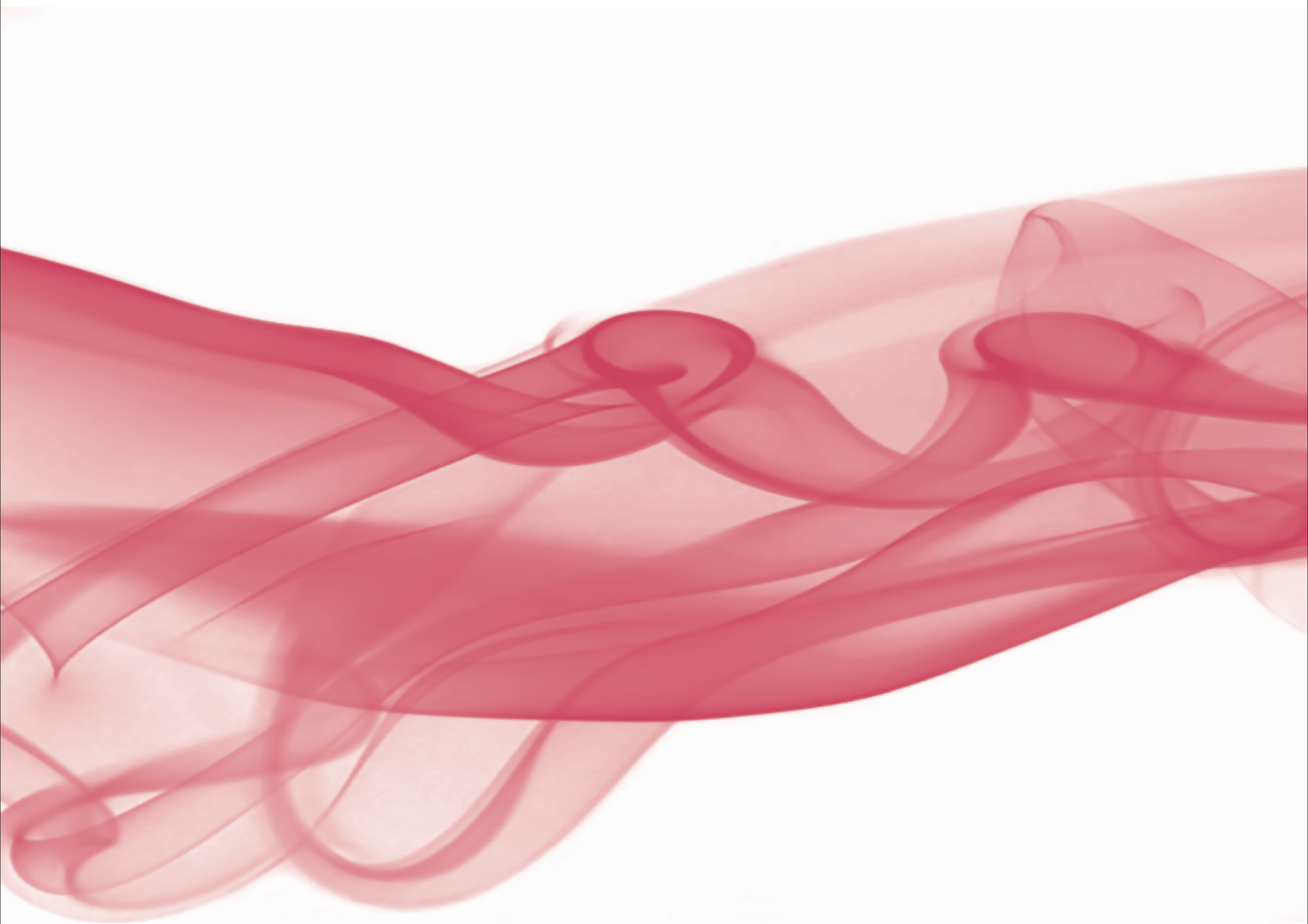


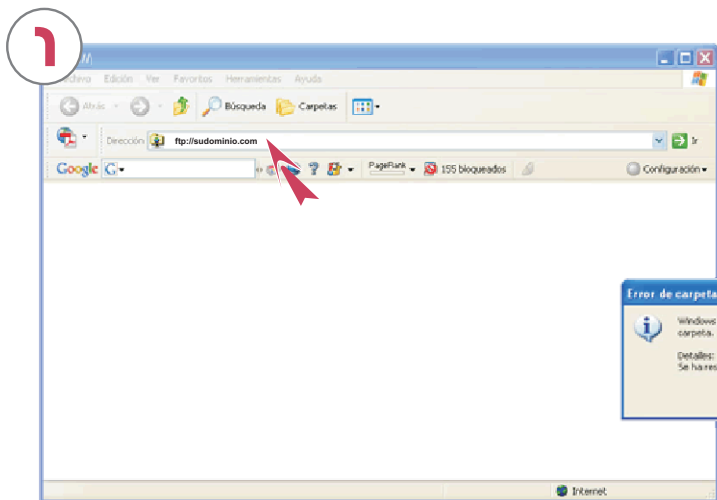


MANUAL DE USUARIO FTP

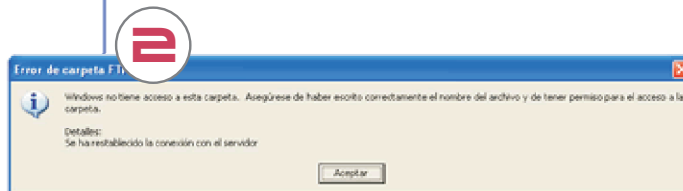


USUARIOS

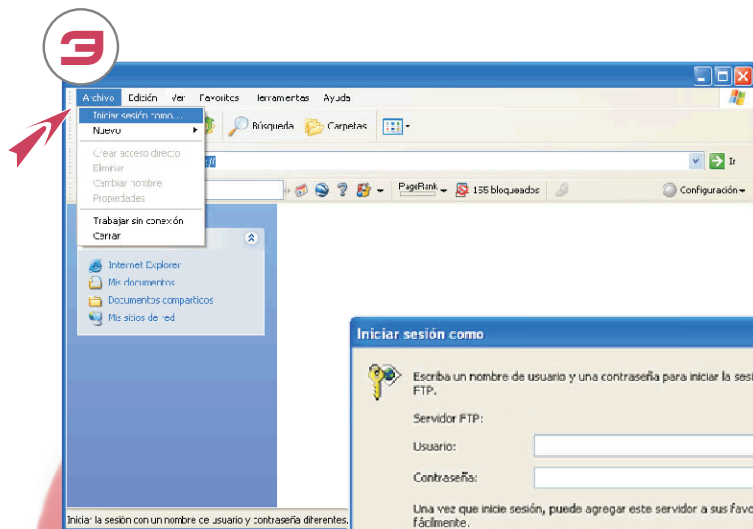
Los usuarios podrán enviar al servidor cualquier tipo de archivos como a continuación se muestra



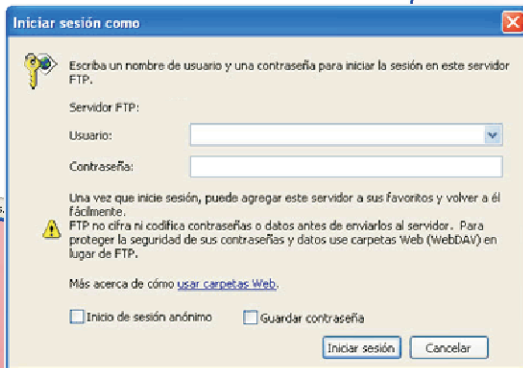
Primero deberá ingresar al ftp ingresando al siguiente URL:
ftp://sudominio.com



A continuación le mostrará un mensaje de error donde tendrá que hacer click en aceptar para poder continuar

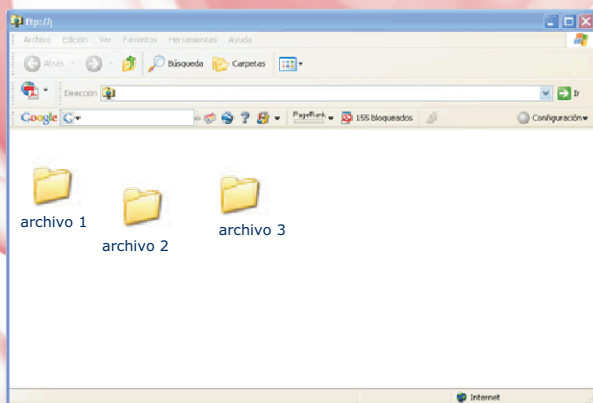


Ahora haga click en **Archivo** (file) y seleccione la opción de **iniciar sesión como**.



deberá ingresar su nombre de usuario y contraseña.

usuario: usuario@sudominio.com
contraseña: *****



Una vez que haya iniciado sesión podrá enviar los archivos al servidor de la siguiente manera:

copiar el archivo que desea enviar
y pegar dentro de la ventana del ftp



SOPORTE

TELÉFONO

Oficina 01 (777) 317 6992
Nextel ID. 174575*7

EMAIL

soporte@netmor.com.mx

MESSENGER

info@netmor.com.mx

SKYPE

netmor

